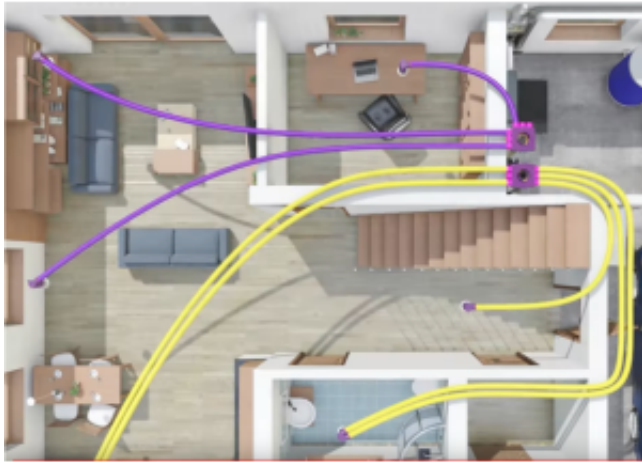


Dane aktualne na dzień: 22-05-2026 20:11

Link do produktu: <https://o3ozon.pl/projekt-instalacji-wentylacji-rekuperacji-mechanicznej-p-344.html>

Projekt instalacji wentylacji rekuperacji mechanicznej



Cena

99,00 zł

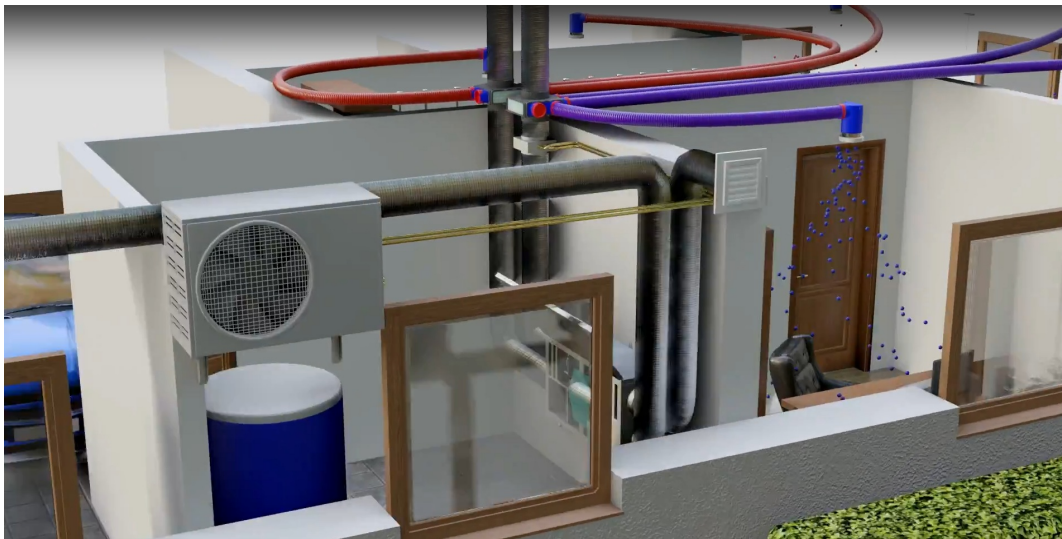
Numer katalogowy

USŁ-PREK

Producent

ECS Piotr Paruszewski

Opis produktu



Projekt instalacji wentylacji mechanicznej dla domu jednorodzinnego z wyceną materiałów w systemie max-vent

Zanim kupisz zobacz film

<https://www.youtube.com/watch?v=m8BvSsrRX5w>

Zamów projekt bezpośrednio u producenta materiałów max-vent! Projekty

wykonywane są przez zespół doświadczonych fachowców nie tylko teoretyków projektantów! Zapewniamy wsparcie i doradztwo techniczne przy montażu instalacji wentylacyjnej.

- **Przewidywany czas realizacji projektu wynosi około 6 dni roboczych liczonych od momentu dostarczenia kompletu dokumentów niezbędnych do rozpoczęcia pracy. Termin ten może się wydłużyć w szczególnych przypadkach.**
- **Dopuszczalna jedna poprawka w cenie projektu.**
- **Prosimy o dostarczanie rzutów z naniesionymi wszelkimi zmianami w wersji ostatecznej.**
- **Zmiana projektu standardowego na projekt z uwzględnieniem klimatyzacji kanałowej wymaga dopłaty.**
- **Zwrot kosztów projektu przy zakupie u nas zestawu system + centrala**

W ciągu kilku dni wykonamy dla Ciebie wstępny projekt wentylacji mechanicznej zawierający:

- rysunki rozmieszczenia anemostatów
- wycenę materiałów,
- listę materiałową.

Do zaprojektowania wentylacji mechanicznej potrzebujemy (prosimy o dostarczenie w e-mailu) rzuty wszystkich kondygnacji budynku oraz przekroje wysokościowe (A-A i B-B) oraz informację o ilości mieszkańców obiektu.

Maksymalny rozmiar załączników to 30 MB.

Oferta dotyczy wykonania dokumentacji technicznej (projektu) wentylacji mechanicznej z odzyskiem ciepła w systemie max-vent dla domów jednorodzinnych.

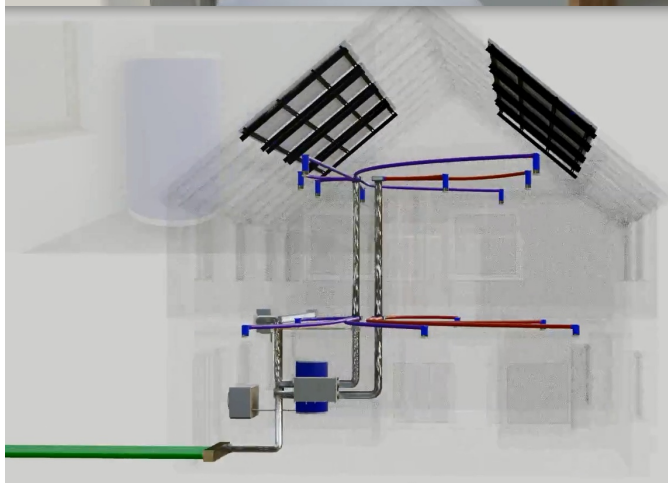
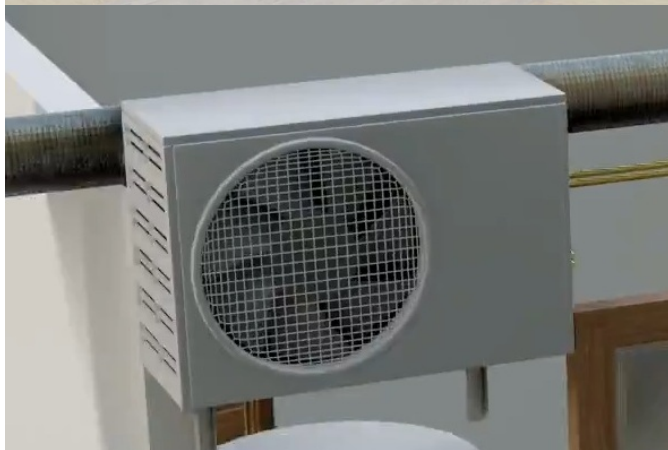
- Projekt wstępny zawiera rysunki rozmieszczenia skrzynek rozprężnych w systemie max-vent, dobór rekuperatora, oraz wycenę inwestycji wraz z materiałami.
- Projekt dotyczy domów jednorodzinnych o powierzchni do 300 m² gdzie instalacja jest rozprowadzana na maksymalnie dwóch kondygnacjach. Większe projekty wyceniane są indywidualnie.
- Projekt nie uwzględnia gruntowego wymiennika ciepła oraz pompy ciepła (przy takich rozwiązaniach projektant musi wiedzieć budowę).
- Zakupiony projekt jest wykonywany wyłącznie dla wentylacji mechanicznej opartej o system MAX-VENT dla przekroju przewodu Ø75 mm Ø90 mm.
- Oferowana dokumentacja jest projektem wstępnym/poglądowym i NIE JEST PODBITA PIECZĘCIAMI. Nie ma takich wymogów dla domków jednorodzinnych
- Dokumentacja wykonywana jest zgodnie z normami wentylacyjnymi i budowlanymi obowiązującymi w Polsce. Nie wykonujemy projektów opartych o normy obowiązujące w innych krajach.
- Cena dotyczy projektu instalacji wentylacji mechanicznej opartej o oferowane przez naszą firmę centrale wentylacyjne wraz z wycenami i wyceną.
- Przewidywany czas realizacji projektu wynosi 5 dni roboczych liczonych od momentu dostarczenia kompletu dokumentów niezbędnych do rozpoczęcia pracy. Termin ten może się wydłużyć w szczególnych przypadkach.



Centralami w systemie max-vent możesz sterować przez aplikację mobilną, dotykowy, internet, a niektóre model central wentylacyjnych zintegrujesz z instalacjami inteligentnymi domu

PRZY WYBORZE PROJEKTU NALEŻY OKREŚLIĆ CZY INSTALACJA MA BYĆ W WYKONANIU KOMFORTOWYM, BARDZO CICHĄ, WYDAJNA

(wtedy cena materiałów wzrasta około 20% niezależnie czy jest wykonana na kanale 75 lub 90)



PRZY WYBORZE PROJEKTU NALEŻY OKREŚLIĆ ŚREDNICE KANAŁÓW WENTYLACYJNYCH DO WYKONANIA PROJEKTU:

- 90
- 75

ps. Instalacja na kanałach 90 jest tańsza o (20-45)% od standardu 75, jest bardziej przejrzysta, łatwiejsza do wykonania

np materiał na instalacje dla STANDARDOWEGO domku 120m2 wykonany w systemie 90 kosztuje około 2100-2300zł

a na 75 kosztuje około 2900-3200zł

Przy zakupie projektu należy:

- wysłać rzuty projektowanego obiektu
- określić wielkość kanałów 75 lub 90
- wybrać typ instalacji standardowy, lub komfortowy

Zobacz prezentację systemu MAX-VENT gen2 , bardzo łatwo go zamontujesz, a z kanału na youtube Piotr Paruszewski nauczysz się jak robić rekuperację , jak zamontować urządzenia, jak dobrać , jak zaprojektować wentylację z rekuperacją i klimatyzacją kanałową--- ps nie jest to trudne, zobacz i przekonaj się sam

Prezentacja systemu	▶ https://youtu.be/zwnY-pdrwj8
Prezentacja całości klimatyzacji kanałowej GWC	▶ https://youtu.be/m8BvSsrRX5w
Trwałość naszych produktów	▶ https://youtu.be/ZMhyH29QXEY
Jak dobrać wybrać wymiennik do centrali wentylacyjnej	▶ https://youtu.be/PQYRIMa0cU4
Jak dobrać i zrobić czepnie i wyrzutnie	▶ https://youtu.be/jaYdZvX_Jl0
Jak dobrać rekuperator, centrale wentylacyjną	▶ https://youtu.be/T4-kbpZCiRg
Wielka teoria anemostatu przy rekuperacji wentylacji	▶ https://youtu.be/hmj_Zri58Wo
Nawiewnik liniowy antresola jak zrobić	▶ https://youtu.be/zW6ewKM40F4
Wielka teoria rekuperacji wentylacji	▶ https://youtu.be/TUGCt0jLmsk
Teoria rozmieszczenia anemostatów	▶ https://youtu.be/2DrL7inP8xA

Rozmieszczenia anemostatów zgodnie z normą PN-83	▶ https://youtu.be/tT88G79NqjE
Łączenie skrzynek rozdzielczych	▶ https://youtu.be/Uq1FjNinR7U
Rozmieszczenia anemostatów zgodnie z MODĄ FACEBOOK	▶ https://youtu.be/qKcPhyyynKM
Rozmieszczenia anemostatów pomysły Paruszewskiego	▶ https://youtu.be/TzhaNNL84hU

Zobacz źródło wiedzy naucz się nowego zawodu, na kanale są dziesiątki filmów, setki porad od osoby z 20 letnim doświadczeniem, znajdziesz kompendium wiedzy o wentylacji, rekuperacji itd...