

Link do produktu: <https://o3ozon.pl/rekuperacja-wentylacja-centrala-zestaw-z-atestem-dom-60-80m2-rysunek-rozmieszczenia-anemostatow-poradnik-p-802.html>



## Rekuperacja wentylacja centrala + zestaw z atestem dom 60-80m<sup>2</sup> + rysunek rozmieszczenia anemostatów + poradnik

Cena **6 997,00 zł**

Numer katalogowy **5907344500157**

Kod EAN **5907344500157**

Producent **MAX-VENT**

### Opis produktu

Rekuperacja wentylacja centrala + zestaw z atestem, dom 60-80m<sup>2</sup> + rysunek rozmieszczenia anemostatów + **Poradnik rekuperacji wentylacji**

W skład zestawu wchodzi:

- ☐ **Rysunek rozmieszczenia anemostatów (należy dostarczyć rzut budynku)**
- ☐ **Centrala wentylacyjna CWP 360/200 ze sterownikiem Nano XS**
- ☐ **Rura wentylacyjna z powłoką antybakteryjną (30ppm Ag) 90mm - 100 mb (2 krążki)**
- ☐ **Skrzynka rozdzielcza 6x90/200 - 1 szt.**
- ☐ **Skrzynka rozdzielcza 6x90/200 - 1 szt.**
- ☐ **Skrzynka rozprężna 1x90/125 - 8 szt.**
- ☐ **Skrzynka rozprężna 2x90/125 - 2 szt.**
- ☐ **Przepustnica Max-Vent - 10 szt.**
- ☐ **Uszczelki - 24 szt.**
- ☐ **Uszczelki obwodowe do skrzynek rozdzielczych - 2 komplety**
- ☐ **Zapinki - 24 szt.**
- ☐ **Poradnik rekuperacji wentylacji**

Jedyny system kompletnie przebadany, zadbaj o swoje zdrowie i bezpieczeństwo:

Lista atestów i badań:

Nazwa	Link
Atesty higieniczne systemu MAX-VENT	<a href="#">Otwórz</a>
Atesty szczelności systemu MAX-VENT	<a href="#">Otwórz</a>

---

Nazwa	Link
Atesty higieniczne systemu EPS	<a href="#">Otwórz</a>
Atesty grzybobójcze systemu MAX-VENT	<a href="#">Otwórz</a>
Atesty antybakteryjne systemu MAX-VENT	<a href="#">Otwórz</a>
Atesty higieniczne centrali wentylacyjnych	<a href="#">Otwórz</a>
Atesty kanałów wentylacyjnych 63mm 75mm 90mm	<a href="#">Otwórz</a>
Badania biobójcze systemu EPS z powłoką O3OZON	<a href="#">Otwórz</a>
Atesty uszczelek	<a href="#">Otwórz</a>

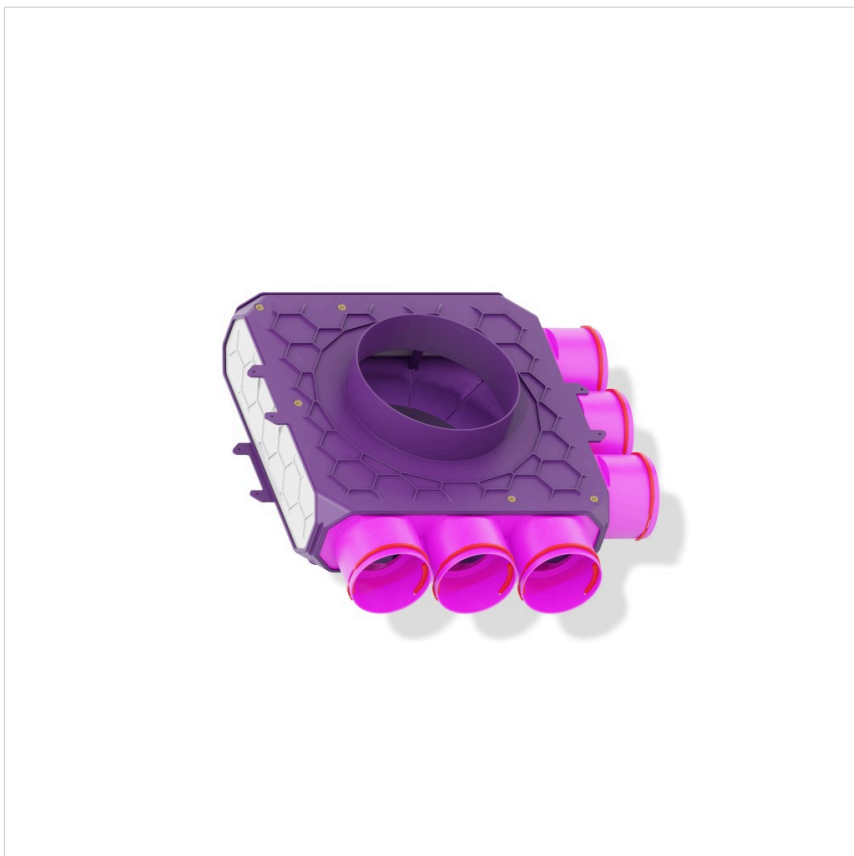
### Centrala wentylacyjna:

- **Wydajność centrali:** do 300 m<sup>3</sup>/h
- **Moc:** min. 30 W, max. 120 W
- **Ciśnienie:** do 200 Pa
- **Wydajność wentylatorów:** 2x550 m<sup>3</sup>/h
- **Napięcie:** 230 V, 50 Hz
- **Sprawność odzysku ciepła:** od 65% do 92%
- **Obroty silnika:** 2400 obr/min
- **Poziom hałasu:** 24-40 dB(A)
- **Maksymalna temperatura pracy:** do 45°C
- **Obudowa:** blacha
- **Izolacja:** wełna 40 mm
- **Filtr nawiewu:** G4
- **Filtr wyciągu:** G4
- **Średnica króćców:** 200 mm
- **Sprawność rekuperatora:** do 95%
- **Typ rekuperatora:** przeciwprądowy, wykonany z tworzywa
- **System antyzamrożeniowy**
- **Waga:** około 50 kg (porównaj z innymi produktami tej klasy!)
- **Regulator prędkości obrotowej**



### Skrzynki rozdzielcze:

Skrzynki wyróżniają się wzmocnioną konstrukcją inspirowaną technologią plastrów miodu, co gwarantuje trwałość i niskie opory przepływu powietrza. Dzięki zastosowaniu nanomateriałów posiadają właściwości antibakteryjne i antystatyczne.



## Kanał wentylacyjny

Elastyczna rura wentylacyjna MAX-VENT służy do przemieszczania powietrza nawiewnego i wywiewnego w systemach wentylacji mechanicznej. Rura charakteryzuje się dużą elastycznością, powłoką antybakteryjną oraz tłumieniem hałasu.

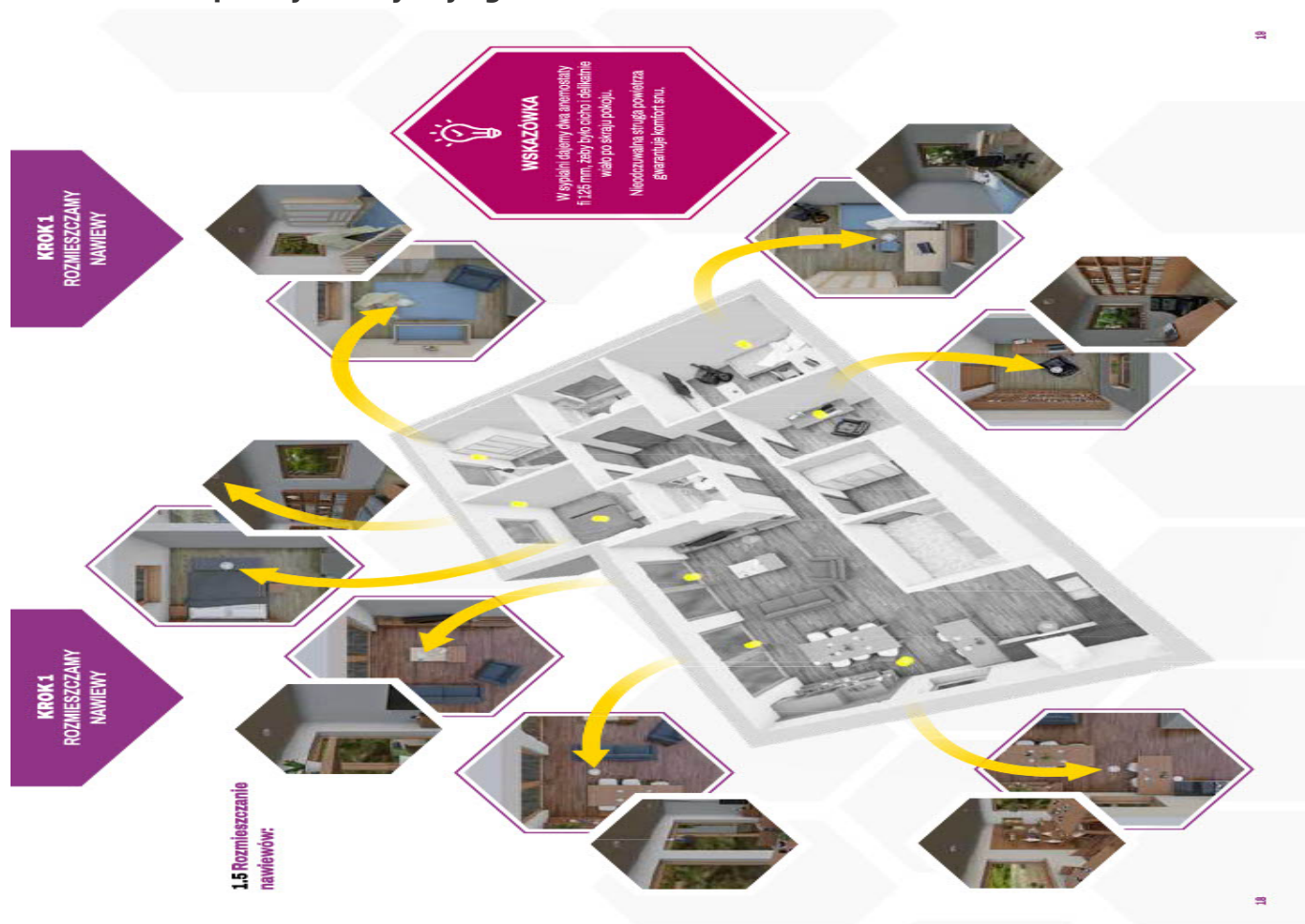
Na kanały wentylacyjne (rury wentylacyjne) oferujemy **30 lat gwarancji**.

## Skrzynki rozprężne:

Skrzynki rozprężne wyróżniają się konstrukcją o dużej wytrzymałości oraz możliwością łatwego przycięcia i dostosowania do wymagań instalacji. Warstwa cząsteczek srebra zapewnia właściwości antybakteryjne, a antystatyczna powierzchnia minimalizuje osadzanie się kurzu.



## Poradnik rekuperacji wentylacji gratis



---

Filmy instruktażowe:

Temat	Link
Prezentacja systemu MAX-VENT	<a href="#">Zobacz wideo</a>
Trwałość naszych produktów	<a href="#">Zobacz wideo</a>
Jak dobrać rekuperator	<a href="#">Zobacz wideo</a>