

Link do produktu: <https://o3ozon.pl/rekuperacja-wentylacja-zestaw-dom-100-150m2-poradnik-p-921.html>



## Rekuperacja wentylacja zestaw dom 100-150m2 + poradnik

Cena	<b>4 054,00 zł</b>
Numer katalogowy	<b>5907344501420</b>
Kod EAN	<b>5907344501420</b>
Producent	<b>MAX-VENT</b>

### Opis produktu

Zestaw elementów rekuperacji mechanicznej do samodzielnego montażu dla domu parterowego (1 kondygnacja) o powierzchni 100-150 m<sup>2</sup> + **Poradnik rekuperacji wentylacji**

wykonany na instalacji o średnicy 75mm

W skład zestawu wchodzi :

- □ Rura wentylacyjna z powłoką antybakteryjną (30 ppm Ag) 75mm - 200 mb (4 krążki)
- □ Skrzynka rozdzielcza 12x75/200 - 1 szt.
- □ Skrzynka rozdzielcza 16x75/200 - 1 szt.
- □ Skrzynka rozprężna 2x75/125 -12 szt.
- □ Czerpnia K1 - 1szt.
- □ Wyrzutnia K1 - 1szt.
- □ Zaślepka - 9 szt.
- □ Przepustnica Max-Vent - 12 szt.
- □ Taśma - 1 szt.
- □ Uszczelki - 54 szt.
- □ Uszczelki obwodowe do skrzynek rozdzielczych 2 komplety

- 
- **□ Mufy 3 szt.**

Jedyny system kompletnie przebadany, zadbaj o swoje zdrowie i bezpieczeństwo:

Lista atestów i badań:

Nazwa	Link
Atesty higieniczne systemu MAX-VENT	<a href="#">Otwórz</a>
Atesty szczelności systemu MAX-VENT	<a href="#">Otwórz</a>
Atesty higieniczne systemu EPS	<a href="#">Otwórz</a>
Atesty grzybobójcze systemu MAX-VENT	<a href="#">Otwórz</a>
Atesty antybakteryjne systemu MAX-VENT	<a href="#">Otwórz</a>
Atesty higieniczne centrali wentylacyjnych	<a href="#">Otwórz</a>
Atesty kanałów wentylacyjnych 63mm 75mm 90mm	<a href="#">Otwórz</a>
Badania biobójcze systemu EPS z powłoką O3OZON	<a href="#">Otwórz</a>
Atesty uszczelek	<a href="#">Otwórz</a>

## Przewód wentylacyjny MAX-VENT

z tworzywa sztucznego z gładką, antybakteryjną i antygrzybiczną (30 ppm Ag)

**średnica zewnętrzna: Ø75 mm**

Elastyczna rura wentylacyjna MAX-VENT służy do przemieszczania, transportowania powietrza nawiewnego i wywiewnego w systemach wentylacji mechanicznych

Przewody charakteryzują się:

-Dużą elastycznością

-Dwuwarstwowa konstrukcja gwarantuje dużą wytrzymałość i umożliwia np. zalanie betonem konstrukcyjnym i tłumienie hałasu oraz izoluje termicznie.

Dwuwarstwowa rura MAX-VENT posiada powłokę wewnętrzną **antybakteryjną i grzybobójczą** w postaci aktywnych cząstek srebra. Warstwa wewnętrzna posiada również **działanie antystatyczne**, co ogranicza osiadanie i gromadzenie się kurzu w rurach.



### Skrzynki rozdzielcze 200mm

#### WYRÓŻNIAJĄCE CECHY PRODUKTU:

- Wzmocniona konstrukcja (inspiracja zaczerpnięta z przyrody **TECHNOLOGIA PŁASTRÓW MIODU**)
- Wzmocnienie zewnętrzne zwiększa wytrzymałość nie ingeruje w przepływ
- Wydłużone mocowanie na kanał -75mm (w niektórych przypadkach mocowanie pierścieniami będzie zbędne)
- Kształt w środku skrzynek **wygłusza dźwięk i stabilizuje przepływ powietrza , zmniejsza opór , odpowiednio kierując powietrze** do odpowiedniego kanału wentylacyjnego (**znacznie lepiej sobie radzą niż znane dotychczas na rynku niektóre produkty tej klasy i wyższej** )
- Są ciche nie trzeba ich **wytlumiać**
- Stawiają mały **opór**

- 
- **USZCZELKA OBWODOWA** gwarantująca zawsze szczelność (nie musisz używać specjalnego drogiego noża jednorazowego do obcinania kanałów wentylacyjnych (rur) **DBAMY O ŚRODOWISKO I TWÓJ PORTFEL** )
  - Mają dodatek srebra są **antybakteryjne biobójcze**
  - Są **antystatyczne**
  - Zastosowano technologie XXI wieku **NANOMATERIAŁY** która polepsza właściwości **mechaniczne, lepsze właściwości wizualne ,konstrukcyjne , zwiększa aktywność chemiczną, zwiększa działanie antibakteryjne** powodując **mniejsze obciążenie dla środowiska , zapewnia długotrwałą ochronę mikrobiologiczną**







Bierzów, 2.01.2023

## OGÓLNE WARUNKI GWARANCJI

**ECS Paruszewski Spółka Komandytowo-Akcyjna** Bierzów 47 63-507 Kobyla Góra zwany dalej Gwarantem, udziela gwarancji na produkowane skrzynki rozprężne i rozdzielcze wykonane zgodnie z normą PN-EN 17192.

Gwarant wstępnie zapewnia sprawną eksploatację wyrobu przez 20 lat od daty jego wyprodukowania.

Gwarant zapewnia utrzymanie warunków brzegowych z ubytkiem dopuszczalnym 5% procent w stosunku do wartości wyjściowych dla warstwy wewnętrznej przewodu wentylacyjnego.

**Podstawą ważności gwarancji jest montaż przez autoryzowaną firmę instalacyjną.**

Odpowiedzialność z tytułu gwarancji obejmuje wyłącznie wady powstałe w trakcie produkcji lub w wyniku zastosowania wadliwych surowców.

Bezpośrednio po otrzymaniu produktu, Kupujący ma obowiązek niezwłocznego sprawdzenia ilościowego oraz weryfikacji jakościowej wyrobu.

W razie zaistnienia wad objętych gwarancją, Kupujący powinien zgłosić wadę bezpośrednio po jej wykryciu. Jeżeli w wyniku postępowania gwarancyjnego okaże się, że wada nie istnieje albo powstała w wyniku działań lub zdarzeń za które Gwarant nie ponosi odpowiedzialności, zgłaszający zobowiązany jest do zwrotu kosztów poniesionych przez Gwaranta, a związanych ze zgłoszeniem wady (koszty transportu, oględzin, ekspertyz, itp.)

---

NIP 5140357727, Regon 521623226

---

### **SKRZYŃKA ROZPRĘŻNA 75mm / 125mm**

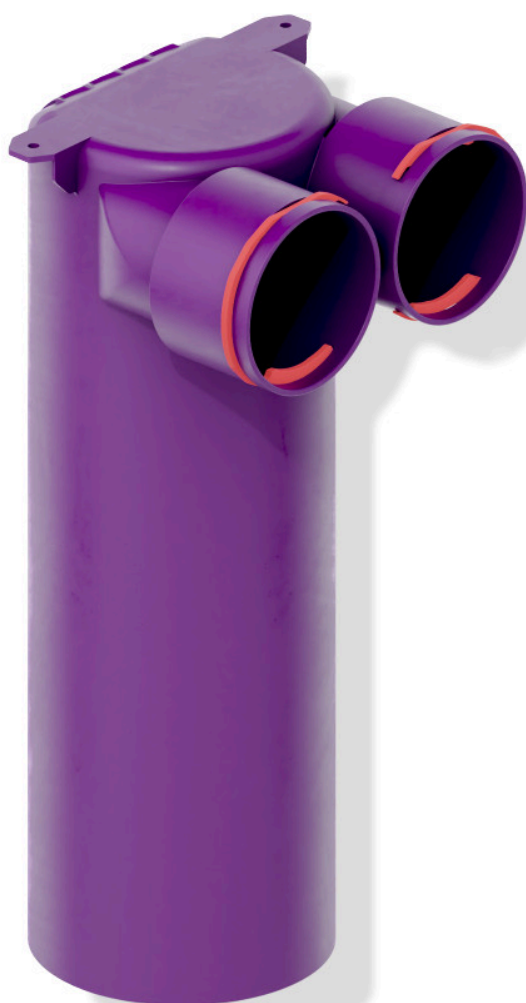
Zawiera zacisk do kanałów wentylacyjnych.

- Średnica kanału wentylacyjnego - 75mm
- Średnica kanału głównego - 125mm.

Warstwa cząsteczek srebra niweluje zapachy, jest antystatyczna, antybakteryjna i biobójcza.

Możliwość przycięcia i skrócenia skrzynki.

Nadają się na stronę wyciągową i nawiewną.



---

## Czerpnia, wyrzutnia

- Średnica: **Ø 200**
- Wykonana z blachy kwasoodpornej
- Szybka i łatwa instalacja
- Wysoka jakość wykonania zapewnia niski poziom hałasu
- Siatka zabezpieczająca przed dostawaniem się owadów



---

Zestaw zawiera 10szt przepustnic regulacyjnych stabilizujących i wyciszających przepływ powietrza.

**Regulacja tymi przepustnicami umożliwia się cieszyć wyjątkową cichą instalacją**

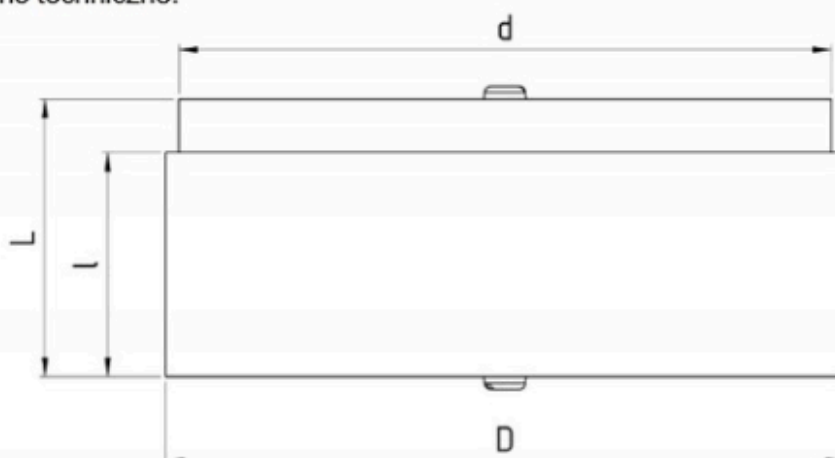
### **Przepustnica 125 MAX-VENT**

Piankowa przepustnica regulacyjna to ekonomiczna przepustnica przeznaczona do centralnych systemów wentylacyjnych o właściwościach tłumiących. Podwójną rolę uzyskuje dzięki konstrukcji oraz materiałowi z którego jest wykonana - elastycznej pianki . Przepustnicę wsuwa się do okrągłego kanału (np. przed zaworem) a następnie usuwa się wybraną ilość wyciętych fabrycznie wkładek. W celu uzyskania większego tłumienia można zamontować kilka szeregowo

Przepustnica posiada bardzo mały opór i reguluje się ją płynnie

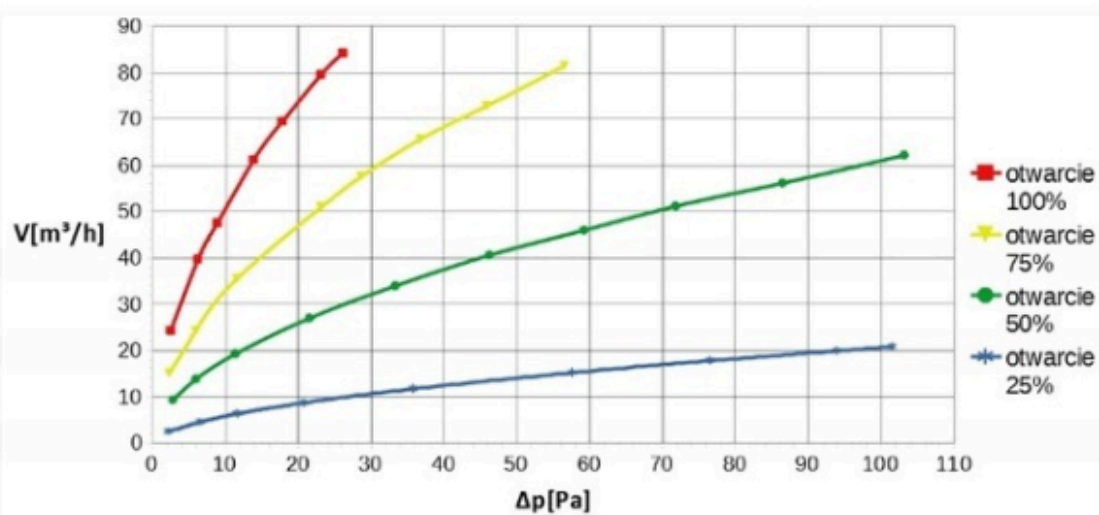


## 1. Dane techniczne:

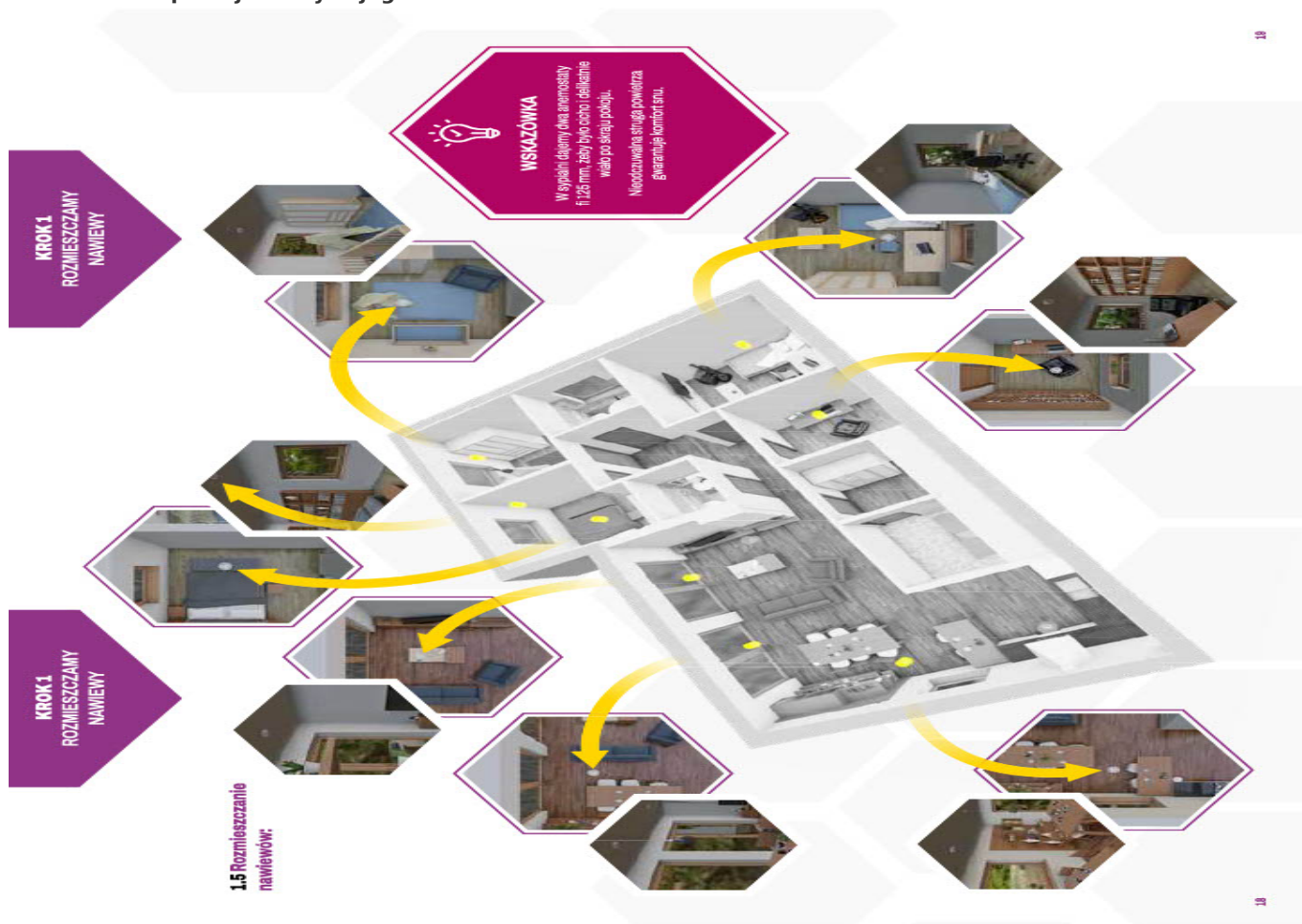


rozmiar przepustnicy	D [mm]	d [mm]	L [mm]	l [mm]
125	129	124	52	42

## 2. Charakterystyki:



## Poradnik rekuperacji wentylacji gratis



Zobacz prezentację systemu MAX-VENT gen2 , bardzo łatwo go zamontujesz, a z kanału na youtube Piotr Paruszewski nauczysz się jak robić rekuperację, jak zamontować urządzenia, jak dobrać , jak zaprojektować wentylację z rekuperacją i klimatyzacją kanałową--- ps nie jest to trudne, zobacz i przekonaj się sam

- **Prezentacja systemu:** ► <https://youtu.be/zwnY-pdrwj8>
- **Prezentacja całości klimatyzacji kanałowej GWC:** ► <https://youtu.be/m8BvSsrRX5w>
- **Trwałość naszych produktów:** ► [https://youtu.be/a3\\_OZlj2fLI](https://youtu.be/a3_OZlj2fLI)
- **Zobacz kurs montażu rekuperacji:** ► <https://youtu.be/ZMhyH29QXEY>
- **Jak dobrać wybrać wymiennik do centrali wentylacyjnej:** ► <https://youtu.be/PQYRIMa0cU4>
- **Jak dobrać i zrobić czerpnie i wyrzutnie:** ► [https://youtu.be/JaYdZvX\\_JI0](https://youtu.be/JaYdZvX_JI0)
- **Jak dobrać rekuperator, centrale wentylacyjną:** ► <https://youtu.be/T4-kbpZCiRg>
- **Wielka teoria anemostatu przy rekuperacji wentylacji:** ► [https://youtu.be/hmj\\_Zri58Wo](https://youtu.be/hmj_Zri58Wo)
- **Nawiewnik liniowy antresola jak zrobić:** ► <https://youtu.be/zW6ewKM40F4>
- **Wielka teoria rekuperacji wentylacji:** ► <https://youtu.be/TUGCt0jLmsk>
- **Teoria rozmieszczenia anemostatów:** ► <https://youtu.be/2DrL7inP8xA>
- **Rozmieszczenia anemostatów zgodnie z normą PN-83:** ► <https://youtu.be/tT88G79NqjE>
- **Łączenie skrzynek rozdzielczych:** ► <https://youtu.be/Uq1FjNinR7U>
- **Rozmieszczenia anemostatów zgodnie z MODĄ FACEBOOK:** ► <https://youtu.be/qKcPhyyynKM>
- **Rozmieszczenia anemostatów pomysły Paruszewskiego:** ► <https://youtu.be/TzhaNNL84hU>

Zobacz źródło wiedzy naucz się nowego zawodu, na kanale są dziesiątki filmów, setki porad od osoby z 20 letnim doświadczeniem, znajdziesz kompendium wiedzy o wentylacji, rekuperacji itd...

