

Link do produktu: <https://o3ozon.pl/rekuperacja-wentylacja-zestaw-dom-70-99m2-rura-75-z-nr77-poradnik-p-927.html>



Rekuperacja wentylacja zestaw dom 70-99m2 rura 75 z. nr77 + poradnik

Cena	2 960,00 zł
Numer katalogowy	5902838331828
Kod EAN	5902838331828
Producent	MAX-VENT

Opis produktu

Zestaw elementów rekuperacji mechanicznej do samodzielnego montażu dla domu parterowego (1 kondygnacja) o powierzchni 70-99 m² + **Poradnik rekuperacji wentylacji**

wykonany na instalacji o średnicy 75mm

W skład zestawu wchodzi :

- □ Rura wentylacyjna z powłoką antybakteryjną (30 ppm Ag) 75mm - 100 mb (2 krążki)
- □ Skrzynka rozdzielcza 12x75/200 - 2 szt.
- □ Skrzynka rozprężna 2x75/125 -6 szt.
- □ Skrzynka rozprężna 3x75/125 -2 szt.
- □ Czerpnia K1 - 1szt.
- □ Wyrzutnia K1 - 1szt.
- □ Zaślepka - 10 szt.
- □ Przepustnica Max-Vent - 9 szt.
- □ Taśma - 1 szt.
- □ Uszczelki - 40 szt.
- □ Uszczelki obwodowe do skrzynek rozdzielczych 2 komplety

-
- **☐ Mufy 3szt.**
 - **☐ Zapinki - 20szt**
 - **☐ Poradnik rekuperacji wentylacji**

Jedyny system kompletnie przebadany, zadbaj o swoje zdrowie i bezpieczeństwo:

Lista atestów i badań:

Nazwa	Link
Atesty higieniczne systemu MAX-VENT	Otwórz
Atesty szczelności systemu MAX-VENT	Otwórz
Atesty higieniczne systemu EPS	Otwórz
Atesty grzybobójcze systemu MAX-VENT	Otwórz
Atesty antybakteryjne systemu MAX-VENT	Otwórz
Atesty higieniczne centrali wentylacyjnych	Otwórz
Atesty kanałów wentylacyjnych 63mm 75mm 90mm	Otwórz
Badania biobójcze systemu EPS z powłoką O3OZON	Otwórz
Atesty uszczelek	Otwórz

Przewód wentylacyjny MAX-VENT

z tworzywa sztucznego z gładką, antybakteryjną i antygrzybiczną (30 ppm Ag)

średnica zewnętrzna: Ø75 mm

Elastyczna rura wentylacyjna MAX-VENT służy do przemieszczania, transportowania powietrza nawiewnego i wywiewnego w systemach wentylacji mechanicznych

Przewody charakteryzują się:

-Dużą elastycznością

-Dwuwarstwowa konstrukcja gwarantuje dużą wytrzymałość i umożliwia np. zalanie betonem konstrukcyjnym i tłumi hałas oraz izoluje termicznie.

Dwuwarstwowa rura MAX-WENT posiada powłokę wewnętrzną **antybakteryjne i grzybobójczą** w postaci aktywnych cząstek srebra. Warstwa wewnętrzna posiada również **działanie antystatyczne**, co ogranicza osiadanie i gromadzenie się kurzu w rurach.



Skrzynki rozdzielcze 200mm

WYRÓŻNIAJĄCE CECHY PRODUKTU:

- Wzmocniona konstrukcja (inspiracja zaczerpnięta z przyrody **TECHNOLOGIA PŁASTRÓW MIODU**)
- Wzmocnienie zewnętrzne zwiększa wytrzymałość nie ingeruje w przepływ
- Wydłużone mocowanie na kanał -75mm (w niektórych przypadkach mocowanie pierścieniami będzie zbędne)
- Kształt w środku skrzynek **wygłusza dźwięk i stabilizuje przepływ powietrza , zmniejsza opór , odpowiednio kierując powietrze** do odpowiedniego kanału wentylacyjnego (**znacznie lepiej sobie radzą niż znane dotychczas na rynku niektóre produkty tej klasy i wyższej**)

-
- Są ciche nie trzeba ich **wytlumiać**
 - Stawiają mały **opór**
 - **USZCZELKA OBWODOWA** gwarantująca zawsze szczelność (nie musisz używać specjalnego drogiego noża jednorazowego do obcinania kanałów wentylacyjnych (rur) **DBAMY O ŚRODOWISKO I TWÓJ PORTFEL**)
 - Mają dodatek srebra są **antybakteryjne biobójcze**
 - Są **antystatyczne**
 - Zastosowano technologie XXI wieku **NANOMATERIAŁY** która polepsza właściwości **mechaniczne, lepsze właściwości wizualne ,konstrukcyjne , zwiększa aktywność chemiczną, zwiększa działanie antybakteryjne powodując mniejsze obciążenie dla środowiska , zapewnia długotrwałą ochronę mikrobiologiczną**





Bierzów, 2.01.2023

OGÓLNE WARUNKI GWARANCJI

ECS Paruszewski Spółka Komandytowo-Akcyjna Bierzów 47 63-507 Kobyla Góra zwany dalej Gwarantem, udziela gwarancji na produkowane skrzynki rozprężne i rozdzielcze wykonane zgodnie z normą PN-EN 17192.

Gwarant wstępnie zapewnia sprawną eksploatację wyrobu przez 20 lat od daty jego wyprodukowania.

Gwarant zapewnia utrzymanie warunków brzegowych z ubytkiem dopuszczalnym 5% procent w stosunku do wartości wyjściowych dla warstwy wewnętrznej przewodu wentylacyjnego.

Podstawą ważności gwarancji jest montaż przez autoryzowaną firmę instalacyjną.

Odpowiedzialność z tytułu gwarancji obejmuje wyłącznie wady powstałe w trakcie produkcji lub w wyniku zastosowania wadliwych surowców.

Bezpośrednio po otrzymaniu produktu, Kupujący ma obowiązek niezwłocznego sprawdzenia ilościowego oraz weryfikacji jakościowej wyrobu.

W razie zaistnienia wad objętych gwarancją, Kupujący powinien zgłosić wadę bezpośrednio po jej wykryciu. Jeżeli w wyniku postępowania gwarancyjnego okaże się, że wada nie istnieje albo powstała w wyniku działań lub zdarzeń za które Gwarant nie ponosi odpowiedzialności, zgłaszający zobowiązany jest do zwrotu kosztów poniesionych przez Gwaranta, a związanych ze zgłoszeniem wady (koszty transportu, oględzin, ekspertyz, itp.)

NIP 5140357727, Regon 521623226

SKRZYŃKA ROZPRĘŻNA 75mm / 125mm

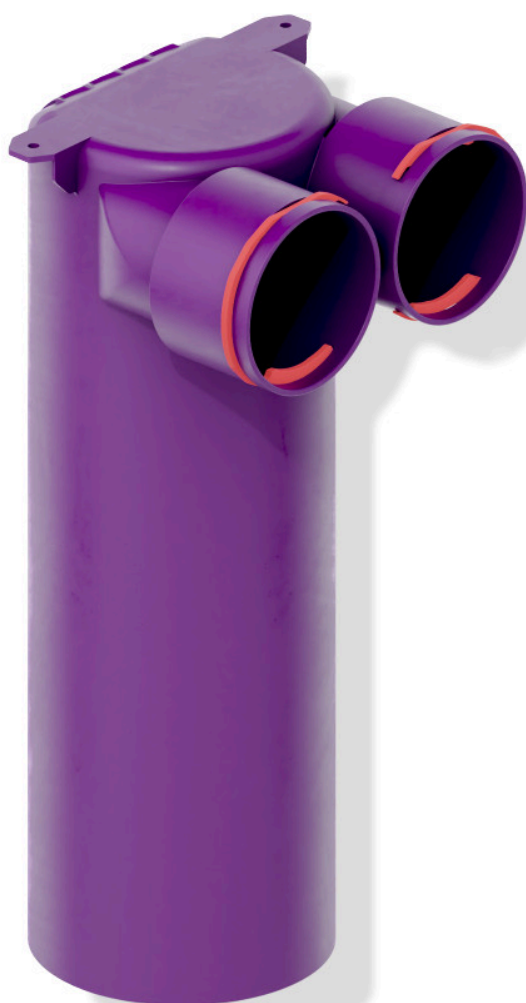
Zawiera zacisk do kanałów wentylacyjnych.

- Średnica kanału wentylacyjnego - 75mm
- Średnica kanału głównego - 125mm.

Warstwa cząsteczek srebra niweluje zapachy, jest antystatyczna, antybakteryjna i biobójcza.

Możliwość przycięcia i skrócenia skrzynki.

Nadają się na stronę wyciągową i nawiewną.



Czerpnia, wyrzutnia

- Średnica: **Ø 200**
- Wykonana z blachy kwasoodpornej
- Szybka i łatwa instalacja
- Wysoka jakość wykonania zapewnia niski poziom hałasu
- Siatka zabezpieczająca przed dostawaniem się owadów

Zestaw zawiera 10szt przepustnic regulacyjnych stabilizujących i wyciszających przepływ powietrza.

Regulacja tymi przepustnicami umożliwia się cieszyć wyjątkową cichą instalacją

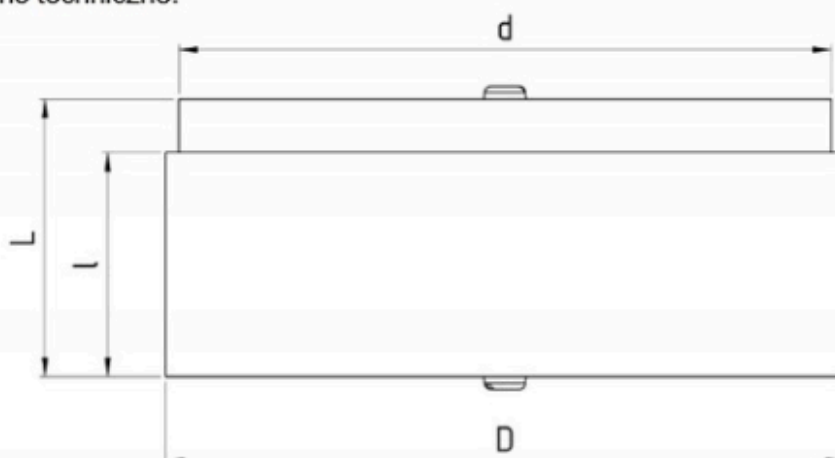
Przepustnica 125 MAX-VENT

Piankowa przepustnica regulacyjna to ekonomiczna przepustnica przeznaczona do centralnych systemów wentylacyjnych o właściwościach tłumiących. Podwójną rolę uzyskuje dzięki konstrukcji oraz materiałowi z którego jest wykonana - elastycznej pianki . Przepustnicę wsuwa się do okrągłego kanału (np. przed zaworem) a następnie usuwa się wybraną ilość wyciętych fabrycznie wkładek. W celu uzyskania większego tłumienia można zamontować kilka szeregowo

Przepustnica posiada bardzo mały opór i reguluje się ją płynnie

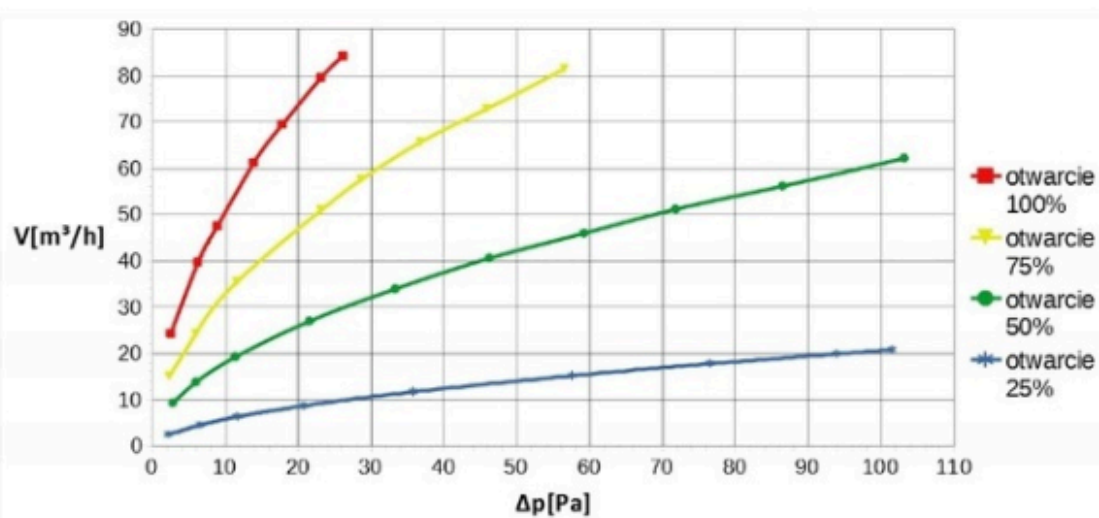


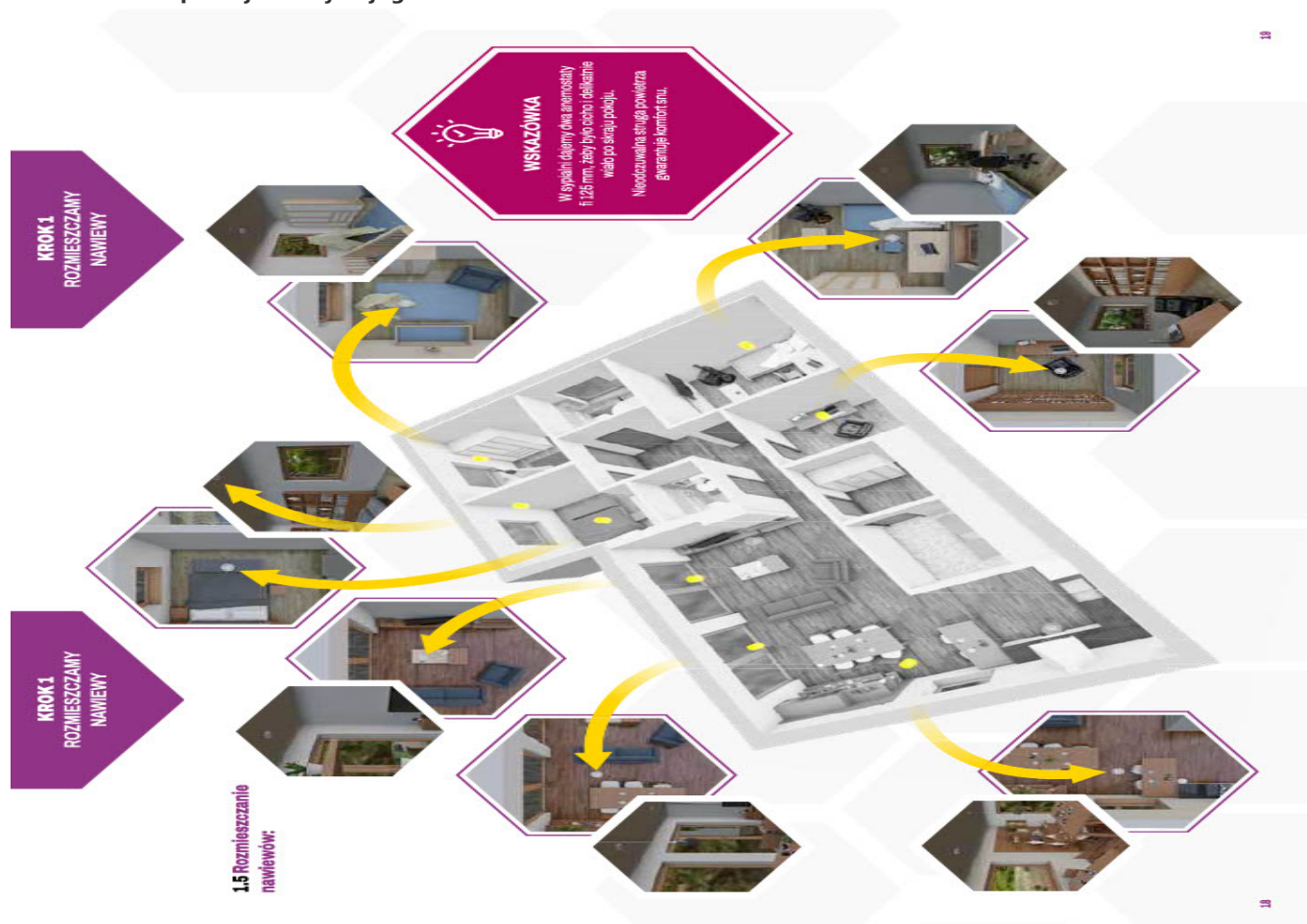
1. Dane techniczne:



rozmiar przepustnicy	D [mm]	d [mm]	L [mm]	l [mm]
125	129	124	52	42

2. Charakterystyki:





Zobacz prezentację systemu MAX-VENT gen2 , bardzo łatwo go zamontujesz, a z kanału na youtube Piotr Paruszewski nauczysz się jak robić rekuperację, jak zamontować urządzenia, jak dobrać , jak zaprojektować wentylację z rekuperacją i klimatyzacją kanałową--- ps nie jest to trudne, zobacz i przekonaj się sam

- **Prezentacja systemu:** ► <https://youtu.be/zwnY-pdrwj8>
- **Prezentacja całości klimatyzacji kanałowej GWC:** ► <https://youtu.be/m8BvSsrRX5w>
- **Trwałość naszych produktów:** ► https://youtu.be/a3_OZlj2fLI
- **Zobacz kurs montażu rekuperacji:** ► <https://youtu.be/ZMhyH29QXEY>
- **Jak dobrać wybrać wymiennik do centrali wentylacyjnej:** ► <https://youtu.be/PQYRIMa0cU4>
- **Jak dobrać i zrobić czerpnie i wyrzutnie:** ► https://youtu.be/JaYdZvX_JI0
- **Jak dobrać rekuperator, centrale wentylacyjną:** ► <https://youtu.be/T4-kbpZCiRg>
- **Wielka teoria anemostatu przy rekuperacji wentylacji:** ► https://youtu.be/hmj_Zri58Wo
- **Nawiewnik liniowy antresola jak zrobić:** ► <https://youtu.be/zW6ewKM40F4>
- **Wielka teoria rekuperacji wentylacji:** ► <https://youtu.be/TUGCt0jLmsk>
- **Teoria rozmieszczenia anemostatów:** ► <https://youtu.be/2DrL7inP8xA>
- **Rozmieszczenia anemostatów zgodnie z normą PN-83:** ► <https://youtu.be/tT88G79NqjE>
- **Łączenie skrzynek rozdzielczych:** ► <https://youtu.be/Uq1FjNinR7U>
- **Rozmieszczenia anemostatów zgodnie z MODĄ FACEBOOK:** ► <https://youtu.be/qKcPhyyynKM>
- **Rozmieszczenia anemostatów pomysły Paruszewskiego:** ► <https://youtu.be/TzhaNNL84hU>

Zobacz źródło wiedzy naucz się nowego zawodu, na kanale są dziesiątki filmów, setki porad od osoby z 20 letnim doświadczeniem, znajdziesz kompendium wiedzy o wentylacji, rekuperacji itd...

