

Link do produktu: <https://o3ozon.pl/rekuperacja-wentylacja-zestaw-elementow-dom-do150-poradnik-p-531.html>



## Rekuperacja wentylacja zestaw elementów dom do150 + poradnik

Cena	<b>3 199,00 zł</b>
Numer katalogowy	<b>5902838339381</b>
Kod EAN	<b>5902838339381</b>
Producent	<b>MAX-VENT</b>

### Opis produktu

Zestaw MAX-VENT 120-150

Zestaw elementów rekuperacji mechanicznej do samodzielnego montażu dla domu parterowego (1 kondygnacja) o powierzchni 120-150 m<sup>2</sup> + **Poradnik rekuperacji wentylacji**

wykonany na instalacji o średnicy 90mm

W skład zestawu wchodzi :

☐ Rura wentylacyjna z powłoką antybakteryjną (30 ppm Ag)

**90mm - 100 mb (2 krążki)**

☐ Skrzynka rozdzielcza 9x90/200 - 2 szt.

☐ Skrzynka rozprężna 1x90/125 - 9 szt.

☐ Skrzynka rozprężna 2x90/125 - 3 szt.

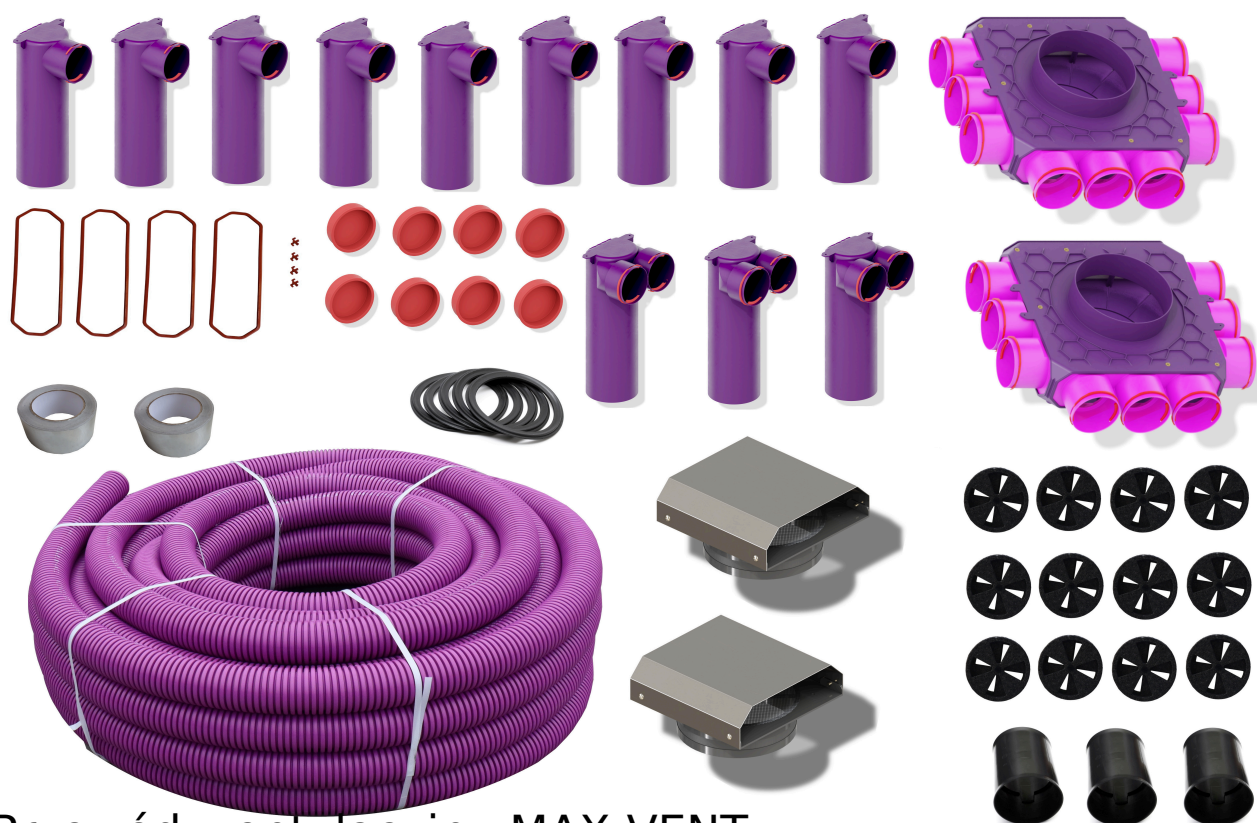
☐ Czerpnia K1 - 1szt.

☐ Wyrzutnia K1 - 1szt.

☐ Zaślepka - 8 szt.

☐ Przepustnica Max-Vent - 12 szt.

- Taśma - 2 szt.
- Uszczelki - 36 szt
- Mufy - 3 szt
- Uszczelki obwodowe - 2 komplety
- Poradnik rekuperacji wentylacji



## Przewód wentylacyjny MAX-VENT

z tworzywa sztucznego z gładką, antybakteryjną i antygrzybiczną (30 ppm Ag)

**średnica zewnętrzna: Ø90 mm**

Elastyczna rura wentylacyjna MAX-VENT służy do przemieszczania, transportowania powietrza nawiewnego i wywiewnego w systemach wentylacji mechanicznych

Przewody charakteryzują się:

-Dużą elastycznością

-Dwuwarstwowa konstrukcja gwarantuje dużą wytrzymałość i umożliwia np. zalanie betonem konstrukcyjnym i tłumi hałas oraz izoluje termicznie.

---

Dwuwarstwowa rura MAX-WENT posiada powłokę wewnętrzną **antybakteryjną i grzybobójczą** w postaci aktywnych cząstek srebra. Warstwa wewnętrzna posiada również **działanie antystatyczne**, co ogranicza osiadanie i gromadzenie się kurzu w rurach.



Na kanały wentylacyjne (rury wentylacyjne ) jest 30 lat gwarancji

**Skrzynki rozdzielcze 200mm**

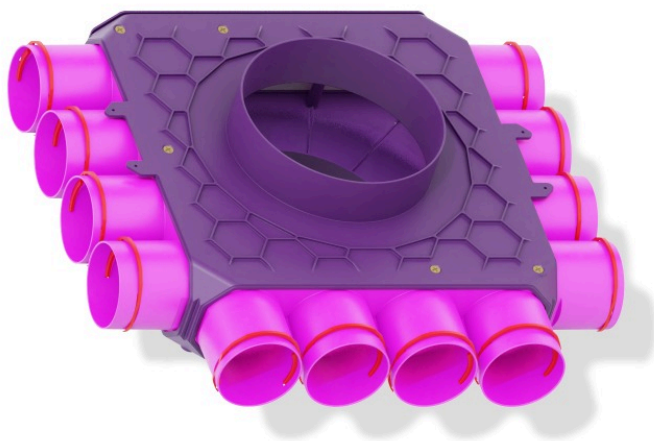
**WYRÓZNIAJĄCE CECHY PRODUKTU:**

- Wzmocniona konstrukcja (inspiracja zaczerpnięta z przyrody **TECHNOLOGIA PLASTRÓW MIODU**)
- Wzmocnienie zewnętrzne zwiększa wytrzymałość nie ingeruje w przepływ
- Wydłużone mocowanie na kanał -90mm (w niektórych przypadkach mocowanie pierścieniami będzie zbędne)
- Kształt w środku skrzynek **wygłusza dźwięk i stabilizuje przepływ powietrza , zmniejsza opór , odpowiednio kierując powietrze** do odpowiedniego kanału wentylacyjnego (**znacznie lepiej sobie radzą niż znane dotychczas na rynku niektóre produkty tej klasy i wyższej** )
- Są ciche nie trzeba ich **wytlumiać**
- Stawiają mały **opór**
- **USZCZELKA OBWODOWA** gwarantująca zawsze szczelność (**nie musisz używać specjalnego drogiego**

---

**noża jednorazowego do obcinania kanałów wentylacyjnych (rur) DBAMY O ŚRODOWISKO I TWÓJ PORTFEL )**

- Mają dodatek srebra są **antybakteryjne biobójcze**
- Są **antystatyczne**
- Zastosowano technologie XXI wieku **NANOMATERIAŁY** która polepsza właściwości **mechaniczne, lepsze właściwości wizualne ,konstrukcyjne , zwiększa aktywność chemiczną, zwiększa działanie antibakteryjne powodując mniejsze obciążenie dla środowiska , zapewnia długotrwałą ochronę mikrobiologiczną**



✓ **20 LAT GWARANCJI NA SKRZYNKI ROZPRĘŻNE I ROZDZIELCZE**

**NASZE PRODUKTY MAJĄ DOSKONAŁE WŁAŚCIWOŚCI BIOBÓJCZE, POTWIERDZONE ODPOWIEDNIMI BADANIAM**

SKRZYNKA ROZPRĘŻNA 90mm / 125mm

---

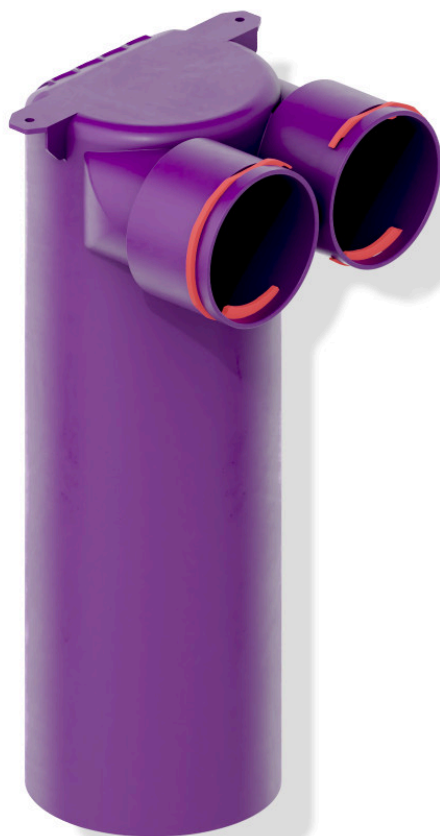
Zawiera zacisk do kanałów wentylacyjnych.

- Średnica kanału wentylacyjnego - 90mm
- Średnica kanału głównego - 125mm.

Warstwa cząsteczek srebra niweluje zapachy, jest antystatyczna, antybakteryjna i biobójcza.

Możliwość przycięcia i skrócenia skrzynki.

Nadają się na stronę wyciągową i nawiewną.



#### **WYRÓŻNIAJĄCE CECHY PRODUKTU:**

- ✓ Wzmocniona konstrukcja (inspiracja zaczerpnięta z przyrody **TECHNOLOGIA PŁASTRÓW MIODU**)
- ✓ Wzmocnienie zewnętrzne zwiększa wytrzymałość nie ingeruje w przepływ
- ✓ Wydłużone mocowanie na kanał -90mm (w niektórych przypadkach mocowanie pierścieniami będzie zbędne)
- ✓ Kształt w środku skrzynek **wygłusza dźwięk i stabilizuje przepływ powietrza , zmniejsza opór , odpowiednio**

---

**kierując powietrze** do odpowiedniego kanału wentylacyjnego (**znacznie lepiej sobie radzą niż znane dotychczas na rynku niektóre produkty tej klasy i wyższej**)

✓ Są ciche nie trzeba ich **wytlumiać**

✓ Stawiają mały **opór**

✓ **USZCZELKA OBWODOWA** gwarantująca zawsze szczelność (**nie musisz używać specjalnego drogiego noża jednorazowego do obcinania kanałów wentylacyjnych (rur) DBAMY O ŚRODOWISKO I TWÓJ PORTFEL**)

✓ Mają dodatek srebra są **antybakteryjne biobójcze**

✓ Są **antystatyczne**

✓ Zastosowano technologie XXI wieku **NANOMATERIAŁY** która polepsza właściwości **mechaniczne, lepsze właściwości wizualne, konstrukcyjne, zwiększa aktywność chemiczną, zwiększa działanie antibakteryjne powodując mniejsze obciążenie dla środowiska, zapewnia długotrwałą ochronę mikrobiologiczną**

Czerpnia, wyrzutnia

- Średnica: **Ø 200**
- Wykonana z blachy kwasoodpornej
- Szybka i łatwa instalacja
- Wysoka jakość wykonania zapewnia niski poziom hałasu
- Siatka zabezpieczająca przed dostawaniem się owadów.

Do wyrzutni dodajemy ociekacz

Zestaw zawiera 10szt przepustnic regulacyjnych stabilizujących i wyciszających przepływ powietrza.

**Regulacja tymi przepustnicami umożliwi się cieszyć wyjątkową cichą instalacją**

## Przepustnica 125 MAX-VENT

---

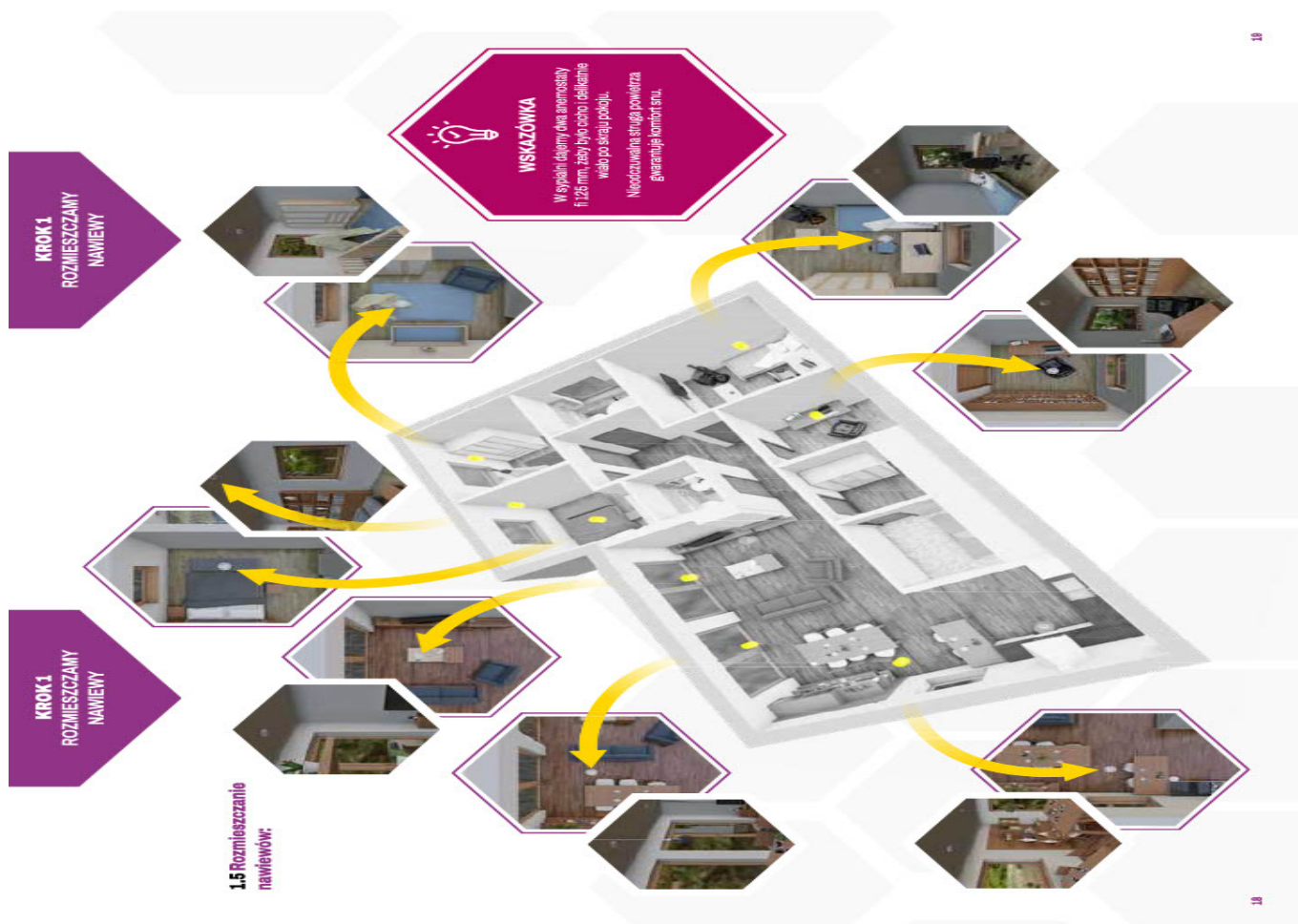
Piankowa przepustnica regulacyjna to ekonomiczna przepustnica przeznaczona do centralnych systemów wentylacyjnych o właściwościach tłumiących. Podwójną rolę uzyskuje dzięki konstrukcji oraz materiałowi z którego jest wykonana - elastycznej pianki . Przepustnicę wsuwa się do okrągłego kanału (np. przed zaworem) a następnie usuwa się wybraną ilość wyciętych fabrycznie wkładek. W celu uzyskania większego tłumienia można zamontować kilka szeregowo

Przepustnica posiada bardzo mały opór i reguluje się ją płynnie



Charakterystyka przepustnicy

**Poradnik rekuperacji wentylacji gratis**



Zobacz prezentację systemu MAX-VENT gen2 , bardzo łatwo go zamontujesz, a z kanału na youtube Piotr Paruszewski nauczysz się jak robić rekuperację, jak zamontować urządzenia, jak dobrać , jak zaprojektować wentylację z rekuperacją i klimatyzacją kanałową--- ps nie jest to trudne, zobacz i przekonaj się sam

Prezentacja systemu	▶ <a href="https://youtu.be/zwnY-pdrwj8">https://youtu.be/zwnY-pdrwj8</a>
Prezentacja całości klimatyzacji kanałowej GWC	▶ <a href="https://youtu.be/m8BvSsrRX5w">https://youtu.be/m8BvSsrRX5w</a>
Trwałość naszych produktów	▶ <a href="https://youtu.be/ZMhyH29QXEY">https://youtu.be/ZMhyH29QXEY</a>
Jak dobrać wybrać wymiennik do centrali wentylacyjnej	▶ <a href="https://youtu.be/POYRlMa0cU4">https://youtu.be/POYRlMa0cU4</a>
Jak dobrać i zrobić czerpnie i wyrzutnie	▶ <a href="https://youtu.be/JaYdZvX_Jl0">https://youtu.be/JaYdZvX_Jl0</a>
Jak dobrać rekuperator, centrale wentylacyjną	▶ <a href="https://youtu.be/T4-kbpZCiRg">https://youtu.be/T4-kbpZCiRg</a>
Wielka teoria anemostatu przy rekuperacji wentylacji	▶ <a href="https://youtu.be/hmj_Zri58Wo">https://youtu.be/hmj_Zri58Wo</a>
Nawiewnik liniowy antresola jak zrobić	▶ <a href="https://youtu.be/zW6ewKM40F4">https://youtu.be/zW6ewKM40F4</a>
Wielka teoria rekuperacji wentylacji	▶ <a href="https://youtu.be/TUGct0jLmsk">https://youtu.be/TUGct0jLmsk</a>
Teoria rozmieszczenia anemostatów	▶ <a href="https://youtu.be/2DrL7inP8xA">https://youtu.be/2DrL7inP8xA</a>
Rozmieszczenia anemostatów zgodnie z normą PN-83	▶ <a href="https://youtu.be/tT88G79NgjE">https://youtu.be/tT88G79NgjE</a>
Łączenie skrzynek rozdzielczych	▶ <a href="https://youtu.be/Uq1FjNinR7U">https://youtu.be/Uq1FjNinR7U</a>
Rozmieszczenia anemostatów zgodnie z MODĄ FACEBOOK	▶ <a href="https://youtu.be/qKcPhyyynKM">https://youtu.be/qKcPhyyynKM</a>
Rozmieszczenia anemostatów pomysły Paruszewskiego	▶ <a href="https://youtu.be/TzhaNnL84hU">https://youtu.be/TzhaNnL84hU</a>

Zobacz źródło wiedzy naucz się nowego zawodu, na kanale są dziesiątki filmów, setki porad od osoby z 20 letnim doświadczeniem, znajdziesz kompendium wiedzy o wentylacji, rekuperacji itd...