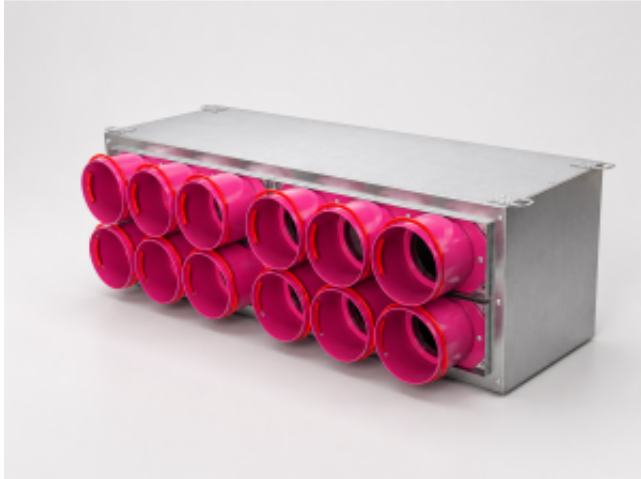


Link do produktu: <https://o3ozon.pl/skrzynka-rozdzielcza-stalowa-200mm-12x90mm-p-1139.html>



## Skrzynka rozdzielcza stalowa 200mm, 12x90mm

Cena	<b>499,00 zł</b>
Numer katalogowy	<b>5907344504384</b>
Kod EAN	<b>5907344504384</b>
Producent	<b>MAX-VENT</b>

### Opis produktu

#### Skrzynka rozdzielcza stalowa jednomodułowa zamknięta 200mm, 12x90mm

Solidna skrzynka rozdzielcza wykonana z **ocynkowanej stali**, przeznaczona do systemów **wentylacji i rekuperacji**. Wyposażona w **główny króciec Ø 200 mm** oraz 12 **bocznych króćców Ø 90 mm**, zapewnia równomierny rozdział powietrza w instalacji. Wnętrze skrzynki pokryte jest **warstwą ocieplenia i wygłuszenia akustycznego**, która redukuje hałas przepływu powietrza i drgania, poprawiając komfort użytkownika. Konstrukcja gwarantuje **szczelność, trwałość i odporność na korozję**, a gładkie powierzchnie minimalizują opory przepływu.

Charakterystyka:

- Ilość modułów: 1
- Rodzaj skrzynki: zamknięta
- Średnica otworu do magistrali głównej: 200mm (łączenie z inną skrzynką, lub centralą wentylacyjną)
- Średnica kanałów wentylacyjnych: 90mm
- Ilość kanałów wentylacyjnych: 12szt



---

Zobacz prezentację systemu MAX-VENT gen2 , bardzo łatwo go zamontujesz, a z kanału na youtube Piotr Paruszewski nauczysz się jak robić rekuperację, jak zamontować urządzenia, jak dobrać , jak zaprojektować wentylację z rekuperacją i klimatyzacją kanałową--- ps nie jest to trudne, zobacz i przekonaj się sam

Prezentacja systemu	▶ <a href="https://youtu.be/zwnY-pdrwj8">https://youtu.be/zwnY-pdrwj8</a>
Prezentacja całości klimatyzacji kanałowej GWC	▶ <a href="https://youtu.be/m8BvSsrRX5w">https://youtu.be/m8BvSsrRX5w</a>
Trwałość naszych produktów	▶ <a href="https://youtu.be/ZMhyH29QXEY">https://youtu.be/ZMhyH29QXEY</a>
Jak dobrać wybrać wymiennik do centrali wentylacyjnej	▶ <a href="https://youtu.be/POYRIMa0cU4">https://youtu.be/POYRIMa0cU4</a>
Jak dobrać i zrobić czerpnie i wyrzutnie	▶ <a href="https://youtu.be/JaYdZvX_Jl0">https://youtu.be/JaYdZvX_Jl0</a>
Jak dobrać rekuperator, centrale wentylacyjną	▶ <a href="https://youtu.be/T4-kbpZCiRg">https://youtu.be/T4-kbpZCiRg</a>
Wielka teoria anemostatu przy rekuperacji wentylacji	▶ <a href="https://youtu.be/hmj_Zri58Wo">https://youtu.be/hmj_Zri58Wo</a>
Nawiewnik liniowy antresola jak zrobić	▶ <a href="https://youtu.be/zW6ewKM40F4">https://youtu.be/zW6ewKM40F4</a>
Wielka teoria rekuperacji wentylacji	▶ <a href="https://youtu.be/TUGCt0jLmsk">https://youtu.be/TUGCt0jLmsk</a>
Teoria rozmieszczenia anemostatów	▶ <a href="https://youtu.be/2DrL7inP8xA">https://youtu.be/2DrL7inP8xA</a>
Rozmieszczenia anemostatów zgodnie z normą PN-83	▶ <a href="https://youtu.be/tT88G79NqjE">https://youtu.be/tT88G79NqjE</a>
Łączenie skrzynek rozdzielczych	▶ <a href="https://youtu.be/Uq1FjNinR7U">https://youtu.be/Uq1FjNinR7U</a>
Rozmieszczenia anemostatów zgodnie z MODĄ FACEBOOK	▶ <a href="https://youtu.be/qKcPhyyynKM">https://youtu.be/qKcPhyyynKM</a>
Rozmieszczenia anemostatów pomysły Paruszewskiego	▶ <a href="https://youtu.be/TzhaNNL84hU">https://youtu.be/TzhaNNL84hU</a>

Zobacz źródło wiedzy naucz się nowego zawodu, na kanale są dziesiątki filmów, setki porad od osoby z 20 letnim doświadczeniem, znajdziesz kompendium wiedzy o wentylacji, rekuperacji itd...