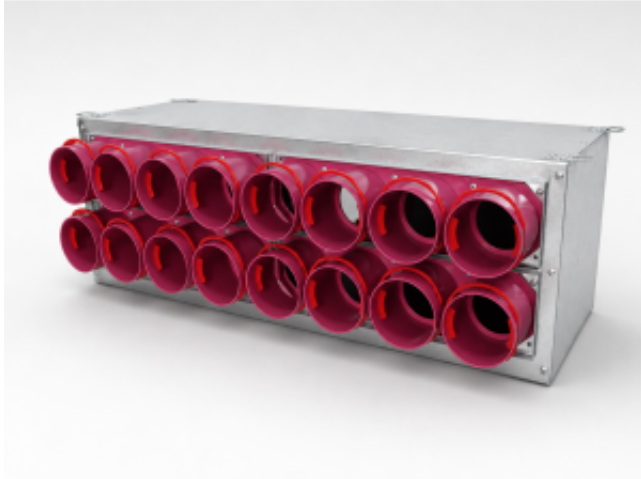


Link do produktu: <https://o3ozon.pl/skrzynka-rozdzielcza-stalowa-200mm-16x75mm-p-1138.html>



Skrzynka rozdzielcza stalowa 200mm, 16x75mm

Cena	499,00 zł
Numer katalogowy	5907344504377
Kod EAN	5907344504377
Producent	MAX-VENT

Opis produktu

Skrzynka rozdzielcza stalowa jednomodułowa zamknięta 200mm, 16x75mm

Solidna skrzynka rozdzielcza wykonana z **ocynkowanej stali**, przeznaczona do systemów **wentylacji i rekuperacji**. Wyposażona w **główny króciec Ø 200 mm** oraz 16 **bocznych króćców Ø 75 mm**, zapewnia równomierny rozdział powietrza w instalacji. Wnętrze skrzynki pokryte jest **warstwą wygłuszenia akustycznego**, która redukuje hałas przepływu powietrza i drgania, poprawiając komfort użytkownika. Konstrukcja gwarantuje **szczelność, trwałość i odporność na korozję**, a gładkie powierzchnie minimalizują opory przepływu.

Charakterystyka:

- Ilość modułów: 1
- Rodzaj skrzynki: zamknięta
- Średnica otworu do magistrali głównej: 200mm (łączenie z inną skrzynką, lub centralą wentylacyjną)
- Średnica kanałów wentylacyjnych: 75mm
- Ilość kanałów wentylacyjnych: 16szt

Zobacz prezentację systemu MAX-VENT gen2 , bardzo łatwo go zamontujesz, a z kanału na youtube Piotr Paruszewski nauczysz się jak robić rekuperację, jak zamontować urządzenia, jak dobrać , jak zaprojektować wentylację z rekuperacją i klimatyzacją kanałową--- ps nie jest to trudne, zobacz i przekonaj się sam

Prezentacja systemu	▶ https://youtu.be/zwnY-pdrwj8
Prezentacja całości klimatyzacji kanałowej GWC	▶ https://youtu.be/m8BvSsrRX5w
Trwałość naszych produktów	▶ https://youtu.be/ZMhyH29QXEY
Jak dobrać wybrać wymiennik do centrali wentylacyjnej	▶ https://youtu.be/POYRIMa0cU4
Jak dobrać i zrobić czerpnie i wyrzutnie	▶ https://youtu.be/JaYdZvX_Jl0
Jak dobrać rekuperator, centrale wentylacyjną	▶ https://youtu.be/T4-kbpZCiRg
Wielka teoria anemostatu przy rekuperacji wentylacji	▶ https://youtu.be/hmj_Zri58Wo
Nawiewnik liniowy antresola jak zrobić	▶ https://youtu.be/zW6ewKM40F4
Wielka teoria rekuperacji wentylacji	▶ https://youtu.be/TUGCt0jLmsk
Teoria rozmieszczenia anemostatów	▶ https://youtu.be/2DrL7inP8xA
Rozmieszczenia anemostatów zgodnie z normą PN-83	▶ https://youtu.be/tT88G79NqjE
Łączenie skrzynek rozdzielczych	▶ https://youtu.be/Uq1FjNinR7U
Rozmieszczenia anemostatów zgodnie z MODĄ FACEBOOK	▶ https://youtu.be/qKcPhyyynKM
Rozmieszczenia anemostatów pomysły Paruszewskiego	▶ https://youtu.be/TzhaNNL84hU

Zobacz źródło wiedzy naucz się nowego zawodu, na kanale są dziesiątki filmów, setki porad od osoby z 20 letnim doświadczeniem, znajdziesz kompendium wiedzy o wentylacji, rekuperacji itd...