

Link do produktu: <https://o3ozon.pl/skrzynka-rozprezna-2-x-75mm-125mm-uszczelki-zapinki-strong-p-349.html>



## Skrzynka rozprężna 2 x 75mm / 125mm + uszczelki + zapinki strong

Cena	<b>73,00 zł</b>
Numer katalogowy	<b>5902838333105</b>
Kod EAN	<b>5902838333105</b>
Producent	<b>MAX-VENT</b>

### Opis produktu

#### SKRZYNKA ROZPRĘŻNA 2 x 75mm / 125mm + uszczelki + zapinki strong

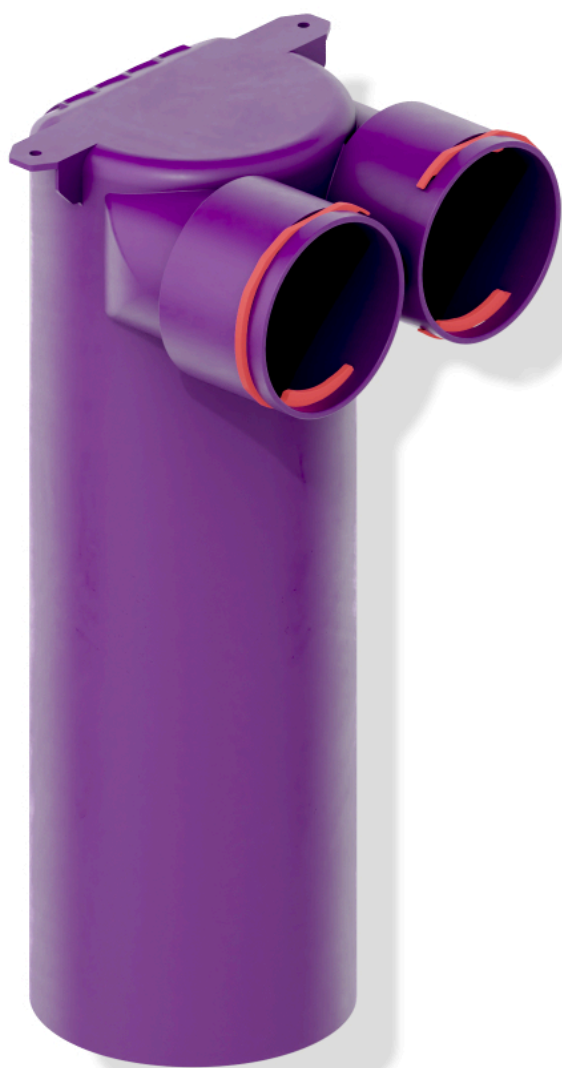
Zawiera zacisk do kanałów wentylacyjnych.

- Średnica kanału wentylacyjnego - 75mm
- Ilość kanałów wentylacyjnych - 2
- Średnica kanału głównego - 125mm.

Warstwa cząsteczek srebra niweluje zapachy, jest antystatyczna, antybakteryjna i biobójcza. Możliwość przycięcia i skrócenia skrzynki. Nadają się na stronę wyciągową i nawiewną.

#### WYRÓŻNIAJĄCE CECHY PRODUKTU:

- Wzmocniona konstrukcja (inspiracja zaczerpnięta z przyrody **TECHNOLOGIA PŁASTRÓW MIODU**)
- Wzmocnienie zewnętrzne zwiększa wytrzymałość nie ingeruje w przepływ
- Wydłużone mocowanie na kanał -90mm (w niektórych przypadkach mocowanie pierścieniami będzie zbędne)
- Kształt w środku skrzynek **wygłusza dźwięk i stabilizuje przepływ powietrza , zmniejsza opór , odpowiednio kierując powietrze** do odpowiedniego kanału wentylacyjnego (**znacznie lepiej sobie radzą niż znane dotychczas na rynku niektóre produkty tej klasy i wyższej** )
- Są ciche nie trzeba ich **wytlumiać**
- Stawiają mały **opór**
- **USZCZELKA OBWODOWA** gwarantująca zawsze szczelność (**nie musisz używać specjalnego drogiego noża jednorazowego do obcinania kanałów wentylacyjnych (rur) DBAMY O ŚRODOWISKO I TWÓJ PORTFEL** )
- Mają dodatek srebra są **antybakteryjne biobójcze**
- Są **antystatyczne**
- Zastosowano technologie XXI wieku **NANOMATERIAŁY** która polepsza właściwości **mechaniczne, lepsze właściwości wizualne ,konstrukcyjne , zwiększa aktywność chemiczną, zwiększa działanie antybakteryjne powodując mniejsze obciążenie dla środowiska , zapewnia długotrwałą ochronę mikrobiologiczną**



---

Zobacz prezentację systemu MAX-VENT gen2 , bardzo łatwo go zamontujesz, a z kanału na youtube Piotr Paruszewski nauczysz się jak robić rekuperację, jak zamontować urządzenia, jak dobrać , jak zaprojektować wentylację z rekuperacją i klimatyzacją kanałową--- ps nie jest to trudne, zobacz i przekonaj się sam

Prezentacja systemu	▶ <a href="https://youtu.be/zwnY-pdrwj8">https://youtu.be/zwnY-pdrwj8</a>
Prezentacja całości klimatyzacji kanałowej GWC	▶ <a href="https://youtu.be/m8BvSsrRX5w">https://youtu.be/m8BvSsrRX5w</a>
Trwałość naszych produktów	▶ <a href="https://youtu.be/ZMhyH29QXEY">https://youtu.be/ZMhyH29QXEY</a>
Jak dobrać wybrać wymiennik do centrali wentylacyjnej	▶ <a href="https://youtu.be/POYRIMa0cU4">https://youtu.be/POYRIMa0cU4</a>
Jak dobrać i zrobić czerpnie i wyrzutnie	▶ <a href="https://youtu.be/JaYdZvX_Jl0">https://youtu.be/JaYdZvX_Jl0</a>
Jak dobrać rekuperator, centrale wentylacyjną	▶ <a href="https://youtu.be/T4-kbpZCiRg">https://youtu.be/T4-kbpZCiRg</a>
Wielka teoria anemostatu przy rekuperacji wentylacji	▶ <a href="https://youtu.be/hmj_Zri58Wo">https://youtu.be/hmj_Zri58Wo</a>
Nawiewnik liniowy antresola jak zrobić	▶ <a href="https://youtu.be/zW6ewKM40F4">https://youtu.be/zW6ewKM40F4</a>
Wielka teoria rekuperacji wentylacji	▶ <a href="https://youtu.be/TUGCt0jLmsk">https://youtu.be/TUGCt0jLmsk</a>
Teoria rozmieszczenia anemostatów	▶ <a href="https://youtu.be/2DrL7inP8xA">https://youtu.be/2DrL7inP8xA</a>
Rozmieszczenia anemostatów zgodnie z normą PN-83	▶ <a href="https://youtu.be/tT88G79NqjE">https://youtu.be/tT88G79NqjE</a>
Łączenie skrzynek rozdzielczych	▶ <a href="https://youtu.be/Uq1FjNinR7U">https://youtu.be/Uq1FjNinR7U</a>
Rozmieszczenia anemostatów zgodnie z MODĄ FACEBOOK	▶ <a href="https://youtu.be/qKcPhyyynKM">https://youtu.be/qKcPhyyynKM</a>
Rozmieszczenia anemostatów pomysły Paruszewskiego	▶ <a href="https://youtu.be/TzhaNNL84hU">https://youtu.be/TzhaNNL84hU</a>

Zobacz źródło wiedzy naucz się nowego zawodu, na kanale są dziesiątki filmów, setki porad od osoby z 20 letnim doświadczeniem, znajdziesz kompendium wiedzy o wentylacji, rekuperacji itd...